

Jugendhaus Burg Feuerstein

Burg Feuerstein 2
91320 Ebermannstadt

Tel: +49 (0)9194 7674 0

kaulen@burg-feuerstein.de
www.burg-feuerstein.de

Informationen für Menschen mit Gehbehinderung und Rollstuhlfahrer

Die Informationen zur Barrierefreiheit wurden am 17. November 2023 im Rahmen des Systems "Reisen für Alle" erhoben.

Detailinformationen zu Treppen, Aufzügen / Treppenliften, Rampen, Automaten und speziellen Türen auf dem Weg zu einzelnen Bereichen finden Sie in der entsprechenden Kategorie.

Fotos zur Einrichtung



Jugendhaus Burg
Feuerstein

©Julia Marmulla



Jugendhaus Burg
Feuerstein

©Julia Marmulla



Jugendhaus Burg
Feuerstein

©Julia Marmulla

ÖPNV

Bus und Bahn in Ebermannstadt

Der nächste Bahnhof und die nächste Bushaltestelle sind in Ebermannstadt, circa 4 km entfernt.

Allgemeiner Parkplatz



Allgemeiner Parkplatz

©Eva-Maria Jörka

Allgemeiner Parkplatz



Allgemeiner Parkplatz

©Eva-Maria Jörka

Es ist ein Parkplatz vorhanden.

Weg vom allgemeinen Parkplatz zum Burgvorplatz



Weg vom allgemeinen
Parkplatz zum
Burgvorplatz

©Eva-Maria Jörka



Weg vom allgemeinen
Parkplatz zum
Burgvorplatz

©Eva-Maria Jörka

Breite des Weges: 200 cm

Länge des Weges: 100 m

Der Weg ist von der Oberflächenbeschaffenheit her erschütterungsarm und leicht begeh- und befahrbar (z.B. Asphalt, engfugige Platten, etc.).

Es sind Umlaufschranken vorhanden.

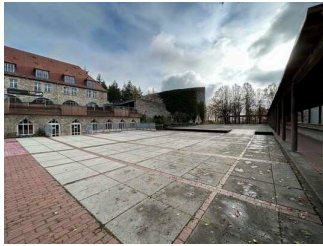
BREITE der Bewegungsfläche zwischen den Schranken: 200 cm

TIEFE der Bewegungsfläche zwischen den Schranken: 110 cm

Maximale Längsneigung des Weges: 5 %

Maximale Längsneigung über eine Strecke von 80 m.

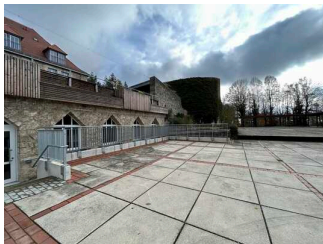
Parkmöglichkeit auf dem Burgvorplatz



Parkmöglichkeit auf dem Burgvorplatz

©Eva-Maria Jörka

Parkplatz für Menschen mit Behinderungen auf dem Burgvorplatz



Parkplatz für Menschen mit Behinderungen auf dem Burgvorplatz

©Eva-Maria Jörka

Es ist ein Parkplatz vorhanden.

Es ist mindestens 1 Parkplatz für Menschen mit Behinderung vorhanden.

Es gibt 2 Stellplatz/-plätze für Menschen mit Behinderung.

Stellplatzbreite: 1000 cm

Stellplatzlänge: 1000 cm

Der Parkplatz ist von der Oberflächenbeschaffenheit her erschütterungsarm und leicht begeh- und befahrbar (z.B. Asphalt, engfugige Platten, etc.).

Entfernung des Stellplatzes/der Stellplätze für Menschen mit Behinderung zum Eingangsbereich: 50 m

Der Stellplatz / die Stellplätze für Menschen mit Behinderung ist/sind nicht gekennzeichnet.

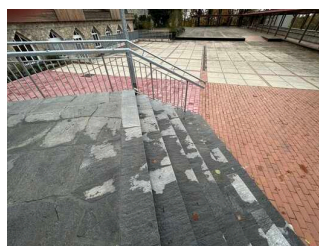
Anmerkungen für den Gast: Die Parkmöglichkeit kann nach vorheriger Anfrage genutzt werden.

Treppe vom Burgvorplatz zum Eingang



Treppe vom Burgvorplatz zum Eingang

©Eva-Maria Jörka



Treppe vom Burgvorplatz zum Eingang

©Eva-Maria Jörka



Treppe vom Burgvorplatz zum Eingang

©Eva-Maria Jörka

Vorhandene Schwellen/Stufen: 16

Höhe der Schwellen/Stufen: 17 cm

Die Treppe hat gerade Läufe.

Die Treppe hat beidseitige Handläufe.

Rampe

Weg zum Haupteingang (Teil 1): Rampe am Burgvorplatz



Weg zum Haupteingang (Teil 1): Rampe am Burgvorplatz

©Eva-Maria Jörka

Maximale Längsneigung der Rampe: 12 %

Geringste nutzbare Laufbreite: 200 cm

Länge des längsten Rampenlaufs: 10 m

Mindestlänge der Zwischenpodeste: 0 cm

Die Rampe hat einschließlich ggf. vorhandener Podeste eine Gesamtlänge von 10 m.

Die Rampe hat keinen Handlauf.

Es sind keine Handläufe vorhanden.

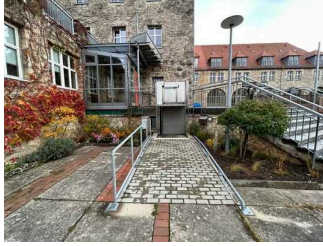
BREITE der Bewegungsfläche vor der Rampe: 200 cm

TIEFE der Bewegungsfläche vor der Rampe: 200 cm

BREITE der Bewegungsfläche am Ende der Rampe: 200 cm

TIEFE der Bewegungsfläche am Ende der Rampe: 200 cm

Weg zum Haupteingang (Teil 2): Rampe an der Hebebühne



Weg zum
Haupteingang (Teil
2): Rampe an der
Hebebühne

©Eva-Maria Jörka

Maximale Längsneigung der Rampe: 7 %

Geringste nutzbare Laufbreite: 175 cm

Länge des längsten Rampenlaufs: 2,5 m

Mindestlänge der Zwischenpodeste: 0 cm

Die Rampe hat einschließlich ggf. vorhandener Podeste eine Gesamtlänge von 0 m.

Die Rampe hat einen einseitigen Handlauf.

Die Handläufe werden am Anfang und Ende nicht waagrecht weitergeführt.

BREITE der Bewegungsfläche vor der Rampe: 200 cm

TIEFE der Bewegungsfläche vor der Rampe: 200 cm

BREITE der Bewegungsfläche am Ende der Rampe: 175 cm

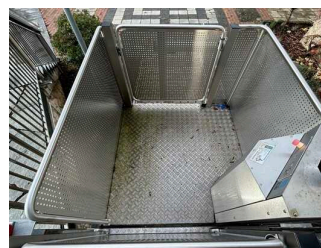
TIEFE der Bewegungsfläche am Ende der Rampe: 140 cm

Weg zum Haupteingang (Teil 3): Hublift im Außenbereich



Weg zum
Haupteingang
(Teil 3): Hublift im
Außenbereich

©Eva-Maria Jörka



Weg zum
Haupteingang
(Teil 3): Hublift im
Außenbereich

©Eva-Maria Jörka



Weg zum
Haupteingang
(Teil 3): Hublift im
Außenbereich

©Eva-Maria Jörka

Es ist ein Hublift vorhanden

BREITE der Bewegungsfläche vor dem Lift beim Einstieg: 175 cm

TIEFE der Bewegungsfläche vor dem Lift beim Einstieg: 140 cm

BREITE der Plattform: 130 cm

TIEFE der Plattform: 120 cm

BREITE der Bewegungsfläche vor dem Lift beim Ausstieg: 200 cm

TIEFE der Bewegungsfläche vor dem Lift beim Ausstieg: 200 cm

Tragkraft des Liftes: 300 kg

Haupteingang



Haupteingang

©Eva-Maria Jörka

Haupteingang



Haupteingang

©Eva-Maria Jörka

Der Eingang / Zugang ins Gebäude ist stufenlos möglich.

Eingangstür

Lichte Breite des Durchgangs: 106 cm

Art der Tür: Einflügel

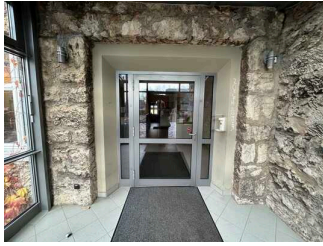
Die Tür wird mit eigenem Kraftaufwand geöffnet.

BREITE der kleineren Bewegungsfläche vor/hinter der Tür: 200 cm

TIEFE der kleineren Bewegungsfläche vor/hinter der Tür: 200 cm

Höhe der Türschwelle: 1,5 cm

Windfangtür im Windfang



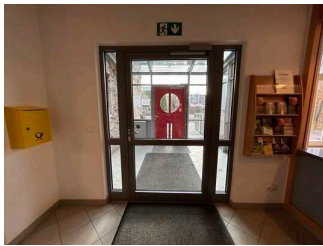
Windfangtür im Windfang

©Eva-Maria Jörka



Windfangtür im Windfang

©Eva-Maria Jörka



Windfangtür im Windfang

©Eva-Maria Jörka

Lichte Breite des Durchgangs: 108 cm

Art der Tür: Einflügel

Die Tür wird mit eigenem Kraftaufwand geöffnet.

BREITE der kleineren Bewegungsfläche vor/hinter der Tür: 200 cm

TIEFE der kleineren Bewegungsfläche vor/hinter der Tür: 200 cm

Höhe der Türschwelle: 2 cm

Rezeption



Rezeption

©Eva-Maria Jörka

Rezeption



Rezeption

©Eva-Maria Jörka

BREITE der Bewegungsfläche vor dem Schalter/Tresen/der Kasse: 300 cm

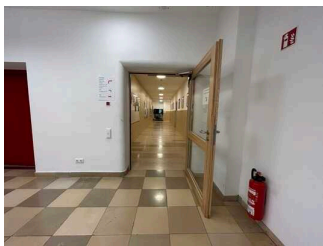
TIEFE der Bewegungsfläche vor dem Schalter/Tresen/der Kasse: 300 cm

Der Schalter/Tresen/die Kasse ist an der höchsten Stelle 92 cm hoch.

Der Schalter/Tresen/die Kasse ist an der niedrigsten Stelle 92 cm hoch.

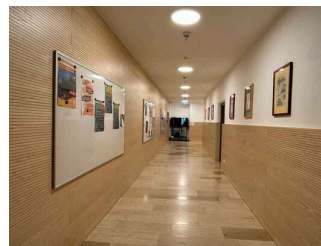
Es ist keine andere, gleichwertige Kommunikationsmöglichkeit im Sitzen vorhanden.

Flur Richtung 'große' Treppe, Tagungsraum und Kirchen (EG)



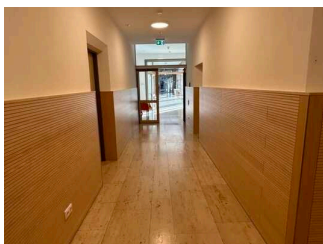
Flur Richtung 'große'
Treppe, Tagungsraum
und Kirchen (EG)

©Eva-Maria Jörka



Flur Richtung 'große'
Treppe, Tagungsraum
und Kirchen (EG)

©Eva-Maria Jörka



Flur Richtung 'große'
Treppe, Tagungsraum
und Kirchen (EG)

©Eva-Maria Jörka

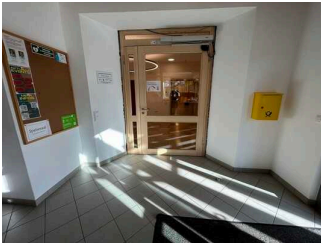
Länge des Flurs/Weges/Ganges: 40 m

Mindestbreite des Flurs/Weges/Ganges: 200 cm

Die Breite des Weges/Flures ist nicht eingeschränkt.

Tür

Tür Richtung Aufzug und weitere Bereiche der Burg



Tür Richtung Aufzug
und weitere Bereiche
der Burg

©Eva-Maria Jörka



Tür Richtung Aufzug
und weitere Bereiche
der Burg

©Eva-Maria Jörka



Tür Richtung Aufzug
und weitere Bereiche
der Burg

©Eva-Maria Jörka

Lichte Breite des Durchgangs: 145 cm

Art der Tür: Einflügel

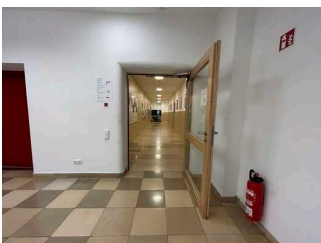
Die Tür wird ohne eigenen Kraftaufwand (Drücker, Lichtschranke, Bewegungsmelder etc.) geöffnet.

BREITE der kleineren Bewegungsfläche vor/hinter der Tür: 200 cm

TIEFE der kleineren Bewegungsfläche vor/hinter der Tür: 200 cm

Höhe der Türschwelle: 0 cm

Zwei bauähnliche Flurtüren



Zwei bauähnliche
Flurtüren

©Eva-Maria Jörka



Zwei bauähnliche
Flurtüren

©Eva-Maria Jörka

Lichte Breite des Durchgangs: 96 cm

Art der Tür: Einflügel

Die Tür wird mit eigenem Kraftaufwand geöffnet.

BREITE der kleineren Bewegungsfläche vor/hinter der Tür: 200 cm

TIEFE der kleineren Bewegungsfläche vor/hinter der Tür: 200 cm

Höhe der Türschwelle: 0 cm

Anmerkungen für den Gast: Zweiter Türflügel vorhanden. Die Türen stehen grundsätzlich offen.

Zimmer 305 mit Badezimmer (3. OG)



Zimmer 305 mit
Badezimmer (3. OG)

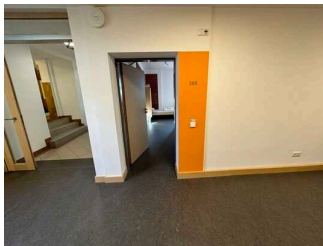
©Eva-Maria Jörka



Zimmer 305 mit
Badezimmer (3. OG)

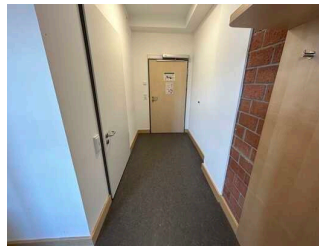
©Eva-Maria Jörka

Zimmer 305



Zimmer 305

©Eva-Maria Jörka



Zimmer 305

©Eva-Maria Jörka



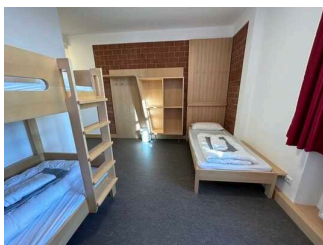
Zimmer 305

©Eva-Maria Jörka



Zimmer 305

©Eva-Maria Jörka



Zimmer 305

©Eva-Maria Jörka

Tür zum Schlafräum

Lichte Breite des Durchgangs: 88 cm

Art der Tür: Einflügel

Die Tür wird ohne eigenen Kraftaufwand (Drücker, Lichtschranke, Bewegungsmelder etc.) geöffnet.

Die kleinere Bewegungsfläche vor/hinter der Tür ist 280 cm tief und 152 cm breit.

Höhe der Türschwelle: 0 cm

Zimmertyp: Mehrbettzimmer

BREITE der Bewegungsfläche vor wesentlichen, immobilen (feststehenden) Einrichtungsgegenständen (z.B. Schrank): 214 cm

TIEFE der Bewegungsfläche vor wesentlichen, immobilen (feststehenden) Einrichtungsgegenständen (z.B. Schrank): 330 cm

Breite des schmalsten Durchgangs im Schlafräum: 105 cm

BREITE der Bewegungsfläche links neben dem Bett: 214 cm

TIEFE der Bewegungsfläche links neben dem Bett: 174 cm

BREITE der Bewegungsfläche rechts neben dem Bett: 0 cm

TIEFE der Bewegungsfläche rechts neben dem Bett: 0 cm

Das Bett ist auf einer Längsseite in seiner gesamten Tiefe unterfahrbar.

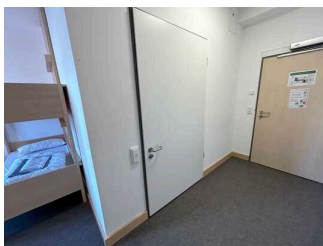
Das Bett ist in einer Höhe von 22 cm unterfahrbar.

Maximale Höhe des Bettes: 44 cm

Breite des Bettes: 90 cm

Es gibt insgesamt 6 barrierefrei konzipierte Zimmer im Betrieb.

Badezimmer



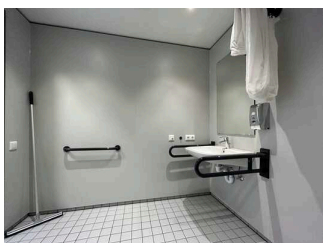
Badezimmer

©Eva-Maria Jörka



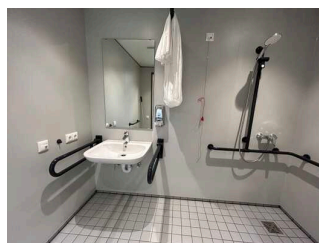
Badezimmer

©Eva-Maria Jörka



Badezimmer

©Eva-Maria Jörka



Badezimmer

©Eva-Maria Jörka



Badezimmer

©Eva-Maria Jörka

Tür zum Badezimmer

Lichte Breite des Durchgangs: 105 cm

Art der Tür: Einflügel

Die Tür wird mit eigenem Kraftaufwand geöffnet.

Die kleinere Bewegungsfläche vor/hinter der Tür ist 240 cm tief und 180 cm breit.

Höhe der Türschwelle: 0,5 cm

Die Tür öffnet nach außen.

WC

Tiefe der WC-Schüssel: 70 cm

BREITE der Bewegungsfläche links neben dem WC: 170 cm

TIEFE der Bewegungsfläche links neben dem WC: 70 cm

BREITE der Bewegungsfläche rechts neben dem WC: 30 cm

TIEFE der Bewegungsfläche rechts neben dem WC: 70 cm

BREITE der Bewegungsfläche vor dem WC: 240 cm

TIEFE der Bewegungsfläche vor dem WC: 180 cm

Höhe des Toilettensitzes: 44 cm

Es ist ein Haltegriff links vom WC vorhanden.

Höhe des linken Haltegriffes: 74 cm

Länge des linken Haltegriffes: 80 cm

Der Haltegriff links vom WC ist hochklappbar.

Es ist ein Haltegriff rechts vom WC vorhanden.

Höhe des rechten Haltegriffes: 74 cm

Länge des rechten Haltegriffes: 80 cm

Der Haltegriff rechts vom WC ist hochklappbar.

Es sind links und rechts vom WC Haltegriffe vorhanden.

Der Abstand zwischen dem linken und rechten Haltegriff beträgt 67 cm.

Waschbecken

BREITE der Bewegungsfläche vor dem Waschbecken: 247 cm

TIEFE der Bewegungsfläche vor dem Waschbecken: 180 cm

Höhe des Waschbeckens (Oberkante vorne): 80 cm

Das Waschbecken ist unterfahrbar in einer Höhe von 67 cm und einer Tiefe von mindestens 30 cm.

Der Spiegel ist im Stehen und Sitzen einsehbar.

Dusche

Höhenunterschied zwischen der Oberkante Duschplatz/Duschwanne und dem angrenzenden Bodenbereich: 0 cm

BREITE der Bewegungsfläche in der Dusche: 145 cm

TIEFE der Bewegungsfläche in der Dusche: 145 cm

Es ist ein Duschsitz vorhanden oder kann bei Bedarf bereitgestellt werden (fest installiert, klappbar, einhängbar oder mobil und stabil).

Es sind Haltegriffe in der Dusche vorhanden.

Die Haltegriffe sind waagrecht.

Höhe der waagerechten Haltegriffe: 83 cm

Höhe der Duscharmatur: 95 cm

Es ist ein Alarmauslöser (Schnur, Knopf) vorhanden.

Schnur als Alarmauslöser vorhanden. Knopf als Alarmauslöser vorhanden.

Höhe des Alarmauslösers vom Boden: 90 cm

'Kleine' Treppe von EG zu Zimmer 305



'Kleine' Treppe von EG
zu Zimmer 305

©Eva-Maria Jörka



'Kleine' Treppe von EG
zu Zimmer 305

©Eva-Maria Jörka



'Kleine' Treppe von EG zu Zimmer 305

©Eva-Maria Jörka

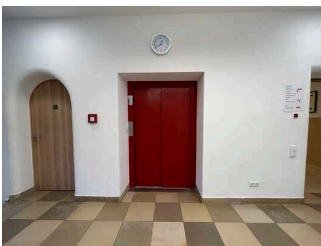
Vorhandene Schwellen/Stufen: 60

Höhe der Schwellen/Stufen: 17 cm

Die Treppe hat gerade Läufe.

Die Treppe hat einen einseitigen Handlauf.

Aufzug



Aufzug

©Eva-Maria Jörka



Aufzug

©Eva-Maria Jörka



Aufzug

©Eva-Maria Jörka



Aufzug

©Eva-Maria Jörka



Aufzug

©Eva-Maria Jörka

BREITE der Bewegungsfläche vor dem Aufzug beim Einstieg: 200 cm

TIEFE der Bewegungsfläche vor dem Aufzug beim Einstieg: 200 cm

Lichte Durchgangsbreite der Aufzugtür: 110 cm

BREITE der Kabine innen: 145 cm

TIEFE der Kabine innen: 145 cm

BREITE der Bewegungsfläche vor dem Aufzug beim Ausstieg: 200 cm

TIEFE der Bewegungsfläche vor dem Aufzug beim Ausstieg: 200 cm

Es gibt kein horizontales Bedientableau.

Die Bedienelemente/Befehlsgeber sind wie folgt angeordnet:

HÖCHSTE Stelle der Bedienelemente: 133 cm

TIEFSTE Stelle der Bedienelemente: 95 cm

Der waagerechte Abstand von der Ecke der Kabine bis zum ersten Bedienelement (mittig) ist 20 cm.

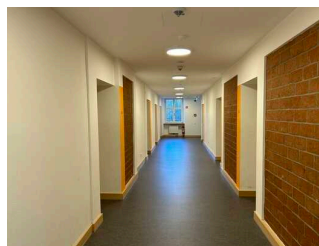
Anmerkungen für den Gast: Der Aufzug ist nur mit einem speziellen Schlüssel zugänglich.

Flur von Aufzug zur Zimmer 305



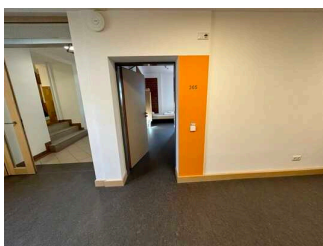
Flur von Aufzug zur
Zimmer 305

©Eva-Maria Jörka



Flur von Aufzug zur
Zimmer 305

©Eva-Maria Jörka



Flur von Aufzug zur
Zimmer 305

©Eva-Maria Jörka

Länge des Flurs/Weges/Ganges: 20 m

Mindestbreite des Flurs/Weges/Ganges: 220 cm

Die Breite des Weges/Flures ist nicht eingeschränkt.

Flürtür zwischen Aufzug und Zimmer 305



Flürtür zwischen
Aufzug und Zimmer
305

©Eva-Maria Jörka

Lichte Breite des Durchgangs: 110 cm

Art der Tür: Einflügel

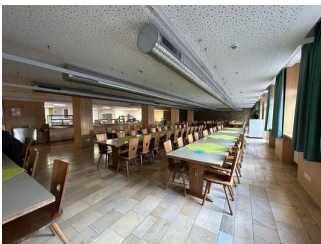
Die Tür wird ohne eigenen Kraftaufwand (Drücker, Lichtschranke, Bewegungsmelder etc.) geöffnet.

BREITE der kleineren Bewegungsfläche vor/hinter der Tür: 200 cm

TIEFE der kleineren Bewegungsfläche vor/hinter der Tür: 200 cm

Höhe der Türschwelle: 0 cm

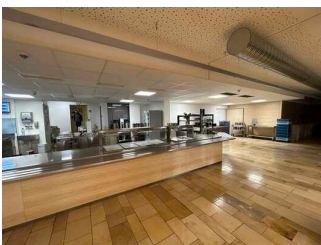
Speisesaal (1. UG)



Speisesaal (1. UG)

©Eva-Maria Jörka

Buffet



Buffet

©Eva-Maria Jörka

BREITE der Bewegungsfläche vor dem Schalter/Tresen/der Kasse: 800 cm

TIEFE der Bewegungsfläche vor dem Schalter/Tresen/der Kasse: 190 cm

Der Schalter/Tresen/die Kasse ist an der höchsten Stelle 83 cm hoch.

Der Schalter/Tresen/die Kasse ist an der niedrigsten Stelle 83 cm hoch.

Es ist eine andere, gleichwertige Kommunikationsmöglichkeit im Sitzen vorhanden.

Speisesaal



Speisesaal

©Eva-Maria Jörka

Tür zum Speiseraum

Lichte Breite des Durchgangs: 128 cm

Art der Tür: Einflügel

Die Tür wird ohne eigenen Kraftaufwand (Drücker, Lichtschranke, Bewegungsmelder etc.) geöffnet. Die Tür wird durch eine Servicekraft geöffnet.

BREITE der kleineren Bewegungsfläche vor/hinter der Tür: 200 cm

TIEFE der kleineren Bewegungsfläche vor/hinter der Tür: 200 cm

Höhe der Türschwelle: 0 cm

Anmerkungen für den Gast: Zweiter Türflügel vorhanden

Breite des schmalsten Durchgangs im Raum: 191 cm

Es sind unterfahrbare Tische (Maximalhöhe 80 cm, Unterfahrbarkeit in einer Höhe von 67 cm und einer Tiefe von 30 cm) vorhanden.

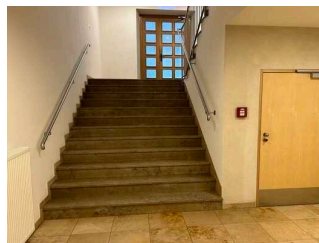
Anzahl: ca. 30 Tisch/Tische

Treppe vom EG zum Speisesaal (UG)



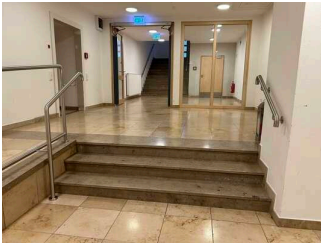
Treppe vom EG zum Speisesaal (UG)

©Eva-Maria Jörka



Treppe vom EG zum Speisesaal (UG)

©Eva-Maria Jörka



Treppe vom EG zum Speisesaal (UG)

©Eva-Maria Jörka

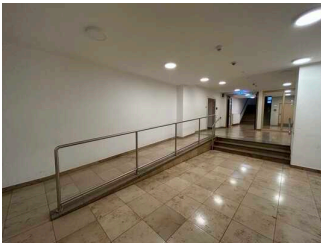
Vorhandene Schwellen/Stufen: 23

Höhe der Schwellen/Stufen: 17 cm

Die Treppe hat gerade Läufe.

Die Treppe hat beidseitige Handläufe.

Rampe zum Speisesaal



Rampe zum Speisesaal

©Eva-Maria Jörka

Maximale Längsneigung der Rampe: 8 %

Geringste nutzbare Laufbreite: 90 cm

Länge des längsten Rampenlaufs: 5,50 m

Mindestlänge der Zwischenpodeste: 0 cm

Die Rampe hat einschließlich ggf. vorhandener Podeste eine Gesamtlänge von 5 m.

Die Rampe hat einen einseitigen Handlauf.

Die Handläufe werden am Anfang und Ende nicht waagrecht weitergeführt.

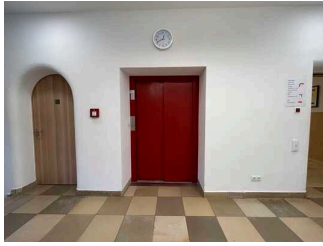
BREITE der Bewegungsfläche vor der Rampe: 200 cm

TIEFE der Bewegungsfläche vor der Rampe: 200 cm

BREITE der Bewegungsfläche am Ende der Rampe: 200 cm

TIEFE der Bewegungsfläche am Ende der Rampe: 200 cm

Aufzug



Aufzug

©Eva-Maria Jörka



Aufzug

©Eva-Maria Jörka



Aufzug

©Eva-Maria Jörka



Aufzug

©Eva-Maria Jörka



Aufzug

©Eva-Maria Jörka

BREITE der Bewegungsfläche vor dem Aufzug beim Einstieg: 200 cm

TIEFE der Bewegungsfläche vor dem Aufzug beim Einstieg: 200 cm

Lichte Durchgangsbreite der Aufzugtür: 110 cm

BREITE der Kabine innen: 145 cm

TIEFE der Kabine innen: 145 cm

BREITE der Bewegungsfläche vor dem Aufzug beim Ausstieg: 200 cm

TIEFE der Bewegungsfläche vor dem Aufzug beim Ausstieg: 200 cm

Es gibt kein horizontales Bedientableau.

Die Bedienelemente/Befehlsgeber sind wie folgt angeordnet:

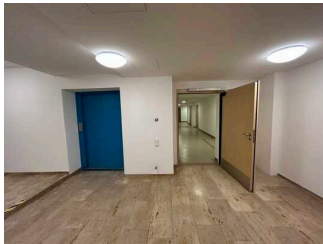
HÖCHSTE Stelle der Bedienelemente: 133 cm

TIEFSTE Stelle der Bedienelemente: 95 cm

Der waagerechte Abstand von der Ecke der Kabine bis zum ersten Bedienelement (mittig) ist 20 cm.

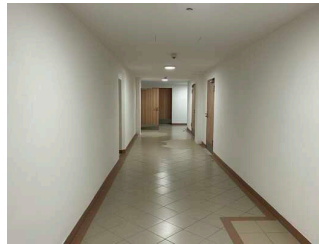
Anmerkungen für den Gast: Der Aufzug ist nur mit einem speziellen Schlüssel zugänglich.

Flur vom Aufzug zum Speisesaal (1. UG)



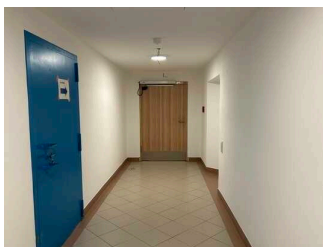
Flur vom Aufzug zum Speisesaal (1. UG)

©Eva-Maria Jörka



Flur vom Aufzug zum Speisesaal (1. UG)

©Eva-Maria Jörka



Flur vom Aufzug zum Speisesaal (1. UG)

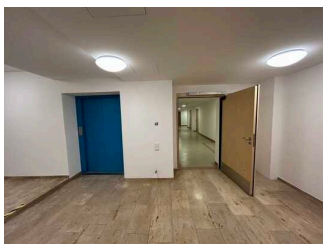
©Eva-Maria Jörka

Länge des Flurs/Weges/Ganges: 35 m

Mindestbreite des Flurs/Weges/Ganges: 200 cm

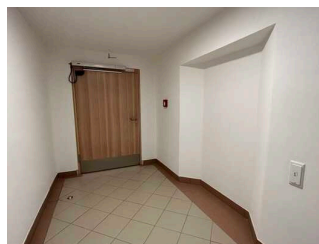
Die Breite des Weges/Flures ist nicht eingeschränkt.

Zwei baugleiche Türen zwischen Aufzug und Speisesaal



Zwei baugleiche Türen zwischen Aufzug und Speisesaal

©Eva-Maria Jörka



Zwei baugleiche Türen zwischen Aufzug und Speisesaal

©Eva-Maria Jörka

Lichte Breite des Durchgangs: 102 cm

Art der Tür: Einflügel

Die Tür wird ohne eigenen Kraftaufwand (Drücker, Lichtschanke, Bewegungsmelder etc.) geöffnet.

BREITE der kleineren Bewegungsfläche vor/hinter der Tür: 200 cm

TIEFE der kleineren Bewegungsfläche vor/hinter der Tür: 200 cm

Höhe der Türschwelle: 0 cm

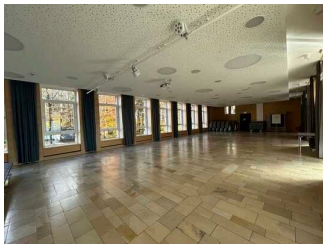
Tagungsraum "Blauer Saal" (EG)



Tagungsraum "Blauer Saal" (EG)

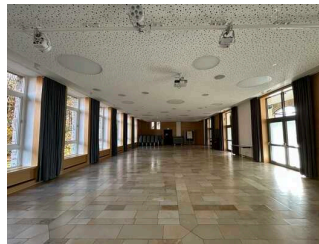
©Eva-Maria Jörka

Tagungsraum "Blauer Saal"



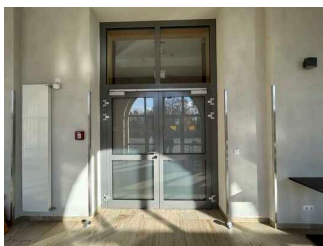
Tagungsraum "Blauer Saal"

©Eva-Maria Jörka



Tagungsraum "Blauer Saal"

©Eva-Maria Jörka



Tagungsraum "Blauer Saal"

©Eva-Maria Jörka

Tür zum Raum

Lichte Breite des Durchgangs: 93 cm

Art der Tür: Einflügel

Die Tür wird mit eigenem Kraftaufwand geöffnet. Die Tür wird durch eine Servicekraft geöffnet.

BREITE der kleineren Bewegungsfläche vor/hinter der Tür: 200 cm

TIEFE der kleineren Bewegungsfläche vor/hinter der Tür: 200 cm

Höhe der Türschwelle: 0 cm

Anmerkungen für den Gast: Zweiter Türflügel vorhanden. Tür kann nur mit Schlüssel geöffnet werden. Vor innen Fluchtbügel vorhanden.

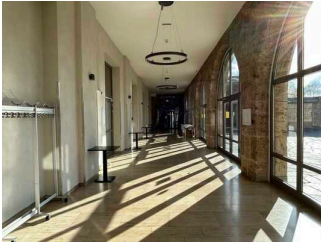
BREITE des Raums: 10 m

TIEFE des Raums: 18 m

Breite des schmalsten Durchgangs im Raum: 200 cm

Es sind Sitzgelegenheiten vorhanden.

Flur zum Tagungsraum "Blauer Saal" und Kirchen



Flur zum
Tagungsraum "Blauer
Saal" und Kirchen

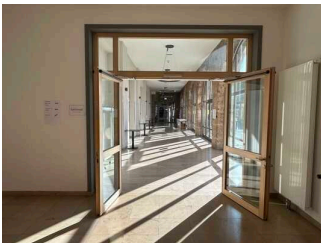
©Eva-Maria Jörka

Länge des Flurs/Weges/Ganges: 25 m

Mindestbreite des Flurs/Weges/Ganges: 200 cm

Die Breite des Weges/Flures ist nicht eingeschränkt.

Flurtür Richtung Tagungsraum "Blauer Saal" und Kirchen



Flurtür Richtung
Tagungsraum "Blauer
Saal" und Kirchen

©Eva-Maria Jörka

Lichte Breite des Durchgangs: 93 cm

Art der Tür: Einflügel

Die Tür wird ohne eigenen Kraftaufwand (Drücker, Lichtschranke, Bewegungsmelder etc.) geöffnet.

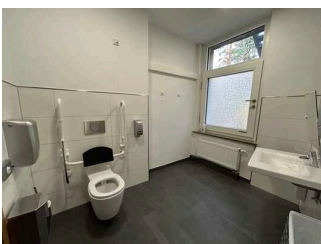
BREITE der kleineren Bewegungsfläche vor/hinter der Tür: 200 cm

TIEFE der kleineren Bewegungsfläche vor/hinter der Tür: 200 cm

Höhe der Türschwelle: 0 cm

Anmerkungen für den Gast: Zweiter Türflügel vorhanden. Die Tür steht grundsätzlich offen.

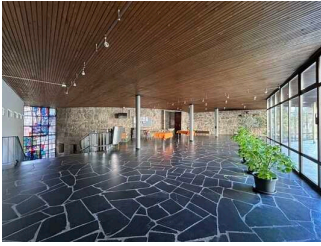
WC für Menschen mit Behinderungen an der Kirche (EG)



WC für Menschen mit
Behinderungen an der
Kirche (EG)

©Eva-Maria Jörka

Vorraum an der Kirche



Vorraum an der Kirche

©Eva-Maria Jörka

BREITE des Raums: 10 m

TIEFE des Raums: 8 m

Breite des schmalsten Durchgangs im Raum: 200 cm

Es sind keine Sitzgelegenheiten vorhanden.

WC für Menschen mit Behinderungen an der Kirche



WC für Menschen mit Behinderungen an der Kirche

©Eva-Maria Jörka



WC für Menschen mit Behinderungen an der Kirche

©Eva-Maria Jörka



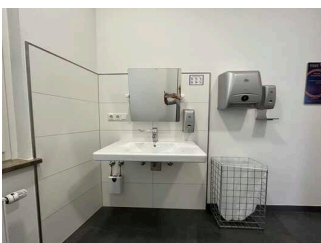
WC für Menschen mit Behinderungen an der Kirche

©Eva-Maria Jörka



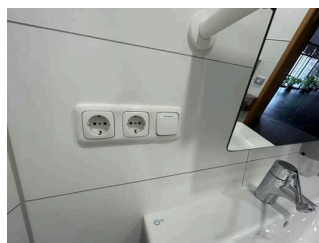
WC für Menschen mit Behinderungen an der Kirche

©Eva-Maria Jörka



WC für Menschen mit Behinderungen an der Kirche

©Eva-Maria Jörka



WC für Menschen mit Behinderungen an der Kirche

©Eva-Maria Jörka

Tür zum öffentlichen WC

Lichte Breite des Durchgangs: 95 cm

Art der Tür: Einflügel

Die Tür wird mit eigenem Kraftaufwand geöffnet.

Die kleinere Bewegungsfläche vor/hinter der Tür ist 170 cm tief und 153 cm breit.

Höhe der Türschwelle: 0 cm

Die Tür öffnet nach außen.

Die WC-Tür ist ohne Schlüssel zu öffnen.

WC

Es ist ein Unisex-WC vorhanden.

Es ist ein WC für Menschen mit Behinderung vorhanden.

Tiefe der WC-Schüssel: 70 cm

BREITE der Bewegungsfläche LINKS neben dem WC: 30 cm

TIEFE der Bewegungsfläche LINKS neben dem WC: 70 cm

BREITE der Bewegungsfläche RECHTS neben dem WC: 190 cm

TIEFE der Bewegungsfläche RECHTS neben dem WC: 70 cm

BREITE der Bewegungsfläche vor dem WC: 153 cm

TIEFE der Bewegungsfläche vor dem WC: 170 cm

Höhe des Toilettensitzes: 48 cm

Es ist ein Haltegriff links vom WC vorhanden.

Höhe des linken Haltegriffes: 75 cm

Länge des linken Haltegriffes: 67 cm

Der Haltegriff links vom WC ist hochklappbar.

Es ist ein Haltegriff rechts vom WC vorhanden.

Höhe des rechten Haltegriffes: 75 cm

Länge des rechten Haltegriffes: 67 cm

Der Haltegriff rechts vom WC ist hochklappbar.

Es sind links und rechts vom WC Haltegriffe vorhanden.

Der Abstand zwischen dem linken und dem rechten Haltegriff beträgt 70 cm.

Waschbecken

BREITE der Bewegungsfläche vor dem Waschbecken: 190 cm

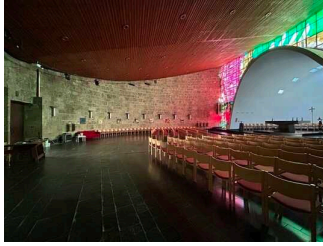
TIEFE der Bewegungsfläche vor dem Waschbecken: 150 cm

Höhe des Waschbeckens (Oberkante vorne): 78 cm

Das Waschbecken ist unterfahrbar in einer Höhe von 67 cm und einer Tiefe von mindestens 30 cm.

Der Spiegel ist im Stehen und Sitzen einsehbar.

Kirchen



Kirchen

©Eva-Maria Jörka

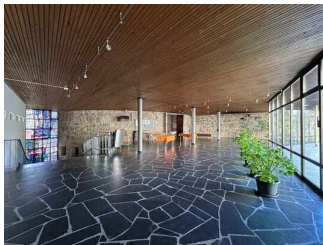


Kirchen

©Eva-Maria Jörka

Raum

Vorraum an der Kirche



Vorraum an der Kirche

©Eva-Maria Jörka

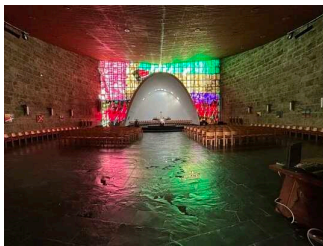
BREITE des Raums: 10 m

TIEFE des Raums: 8 m

Breite des schmalsten Durchgangs im Raum: 200 cm

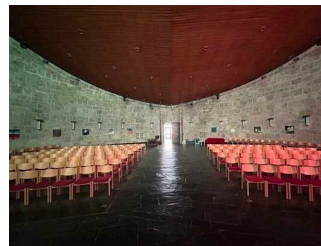
Es sind keine Sitzgelegenheiten vorhanden.

Obere Kirche



Obere Kirche

©Eva-Maria Jörka



Obere Kirche

©Eva-Maria Jörka

Tür zum Raum

Lichte Breite des Durchgangs: 100 cm

Art der Tür: Einflügel

Die Tür wird mit eigenem Kraftaufwand geöffnet. Die Tür wird durch eine Servicekraft geöffnet.

BREITE der kleineren Bewegungsfläche vor/hinter der Tür: 200 cm

TIEFE der kleineren Bewegungsfläche vor/hinter der Tür: 200 cm

Höhe der Türschwelle: 2 cm

Anmerkungen für den Gast: Zweiter Türflügel vorhanden.

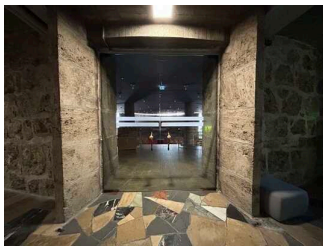
BREITE des Raums: 18 m

TIEFE des Raums: 15 m

Breite des schmalsten Durchgangs im Raum: 200 cm

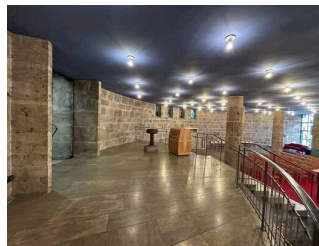
Es sind Sitzgelegenheiten vorhanden.

Untere Kirche



Untere Kirche

©Eva-Maria Jörka



Untere Kirche

©Eva-Maria Jörka



Untere Kirche

©Eva-Maria Jörka

Tür zum Raum

Lichte Breite des Durchgangs: 100 cm

Art der Tür: Einflügel

Die Tür wird mit eigenem Kraftaufwand geöffnet. Die Tür wird durch eine Servicekraft geöffnet.

BREITE der kleineren Bewegungsfläche vor/hinter der Tür: 200 cm

TIEFE der kleineren Bewegungsfläche vor/hinter der Tür: 200 cm

Höhe der Türschwelle: 2 cm

Anmerkungen für den Gast: Zweiter Türflügel vorhanden.

BREITE des Raums: 18 m

TIEFE des Raums: 15 m

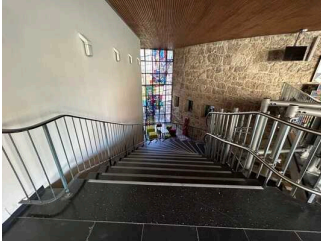
Breite des schmalsten Durchgangs im Raum: 200 cm

Es sind Sitzgelegenheiten vorhanden.

Anmerkungen für den Gast: Plätze für Rollstuhlfahrer stehen auf dem Bereich zwischen Eingangstür und Treppe zur Verfügung.

Schwelle/Stufe/Treppe

Treppe zur unteren Kirche



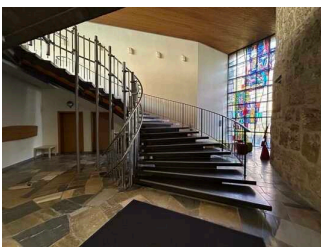
Treppe zur unteren Kirche

©Eva-Maria Jörka



Treppe zur unteren Kirche

©Eva-Maria Jörka



Treppe zur unteren Kirche

©Eva-Maria Jörka

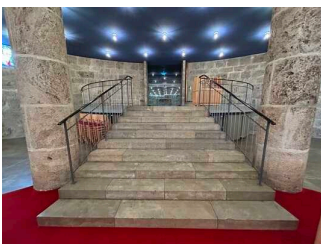
Vorhandene Schwellen/Stufen: 25

Höhe der Schwellen/Stufen: 17 cm

Die Treppe hat keine geraden Läufe.

Die Treppe hat einen einseitigen Handlauf.

Treppe in unterer Kirche



Treppe in unterer Kirche

©Eva-Maria Jörka

Vorhandene Schwellen/Stufen: 10

Höhe der Schwellen/Stufen: 15 cm

Die Treppe hat gerade Läufe.

Die Treppe hat beidseitige Handläufe.

Treppenplattformlift zur unteren Kirche



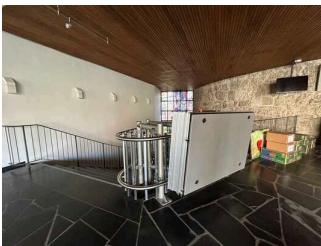
Treppenplattformlift zur unteren Kirche

©Eva-Maria Jörka



Treppenplattformlift zur unteren Kirche

©Eva-Maria Jörka



Treppenplattformlift zur unteren Kirche

©Eva-Maria Jörka

Es ist ein Treppenplattformlift vorhanden.

BREITE der Bewegungsfläche vor dem Lift beim Einstieg: 200 cm

TIEFE der Bewegungsfläche vor dem Lift beim Einstieg: 200 cm

BREITE der Plattform: 91 cm

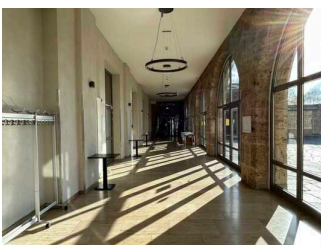
TIEFE der Plattform: 125 cm

BREITE der Bewegungsfläche vor dem Lift beim Ausstieg: 200 cm

TIEFE der Bewegungsfläche vor dem Lift beim Ausstieg: 200 cm

Tragkraft des Liftes: 300 kg

Flur zum Tagungsraum "Blauer Saal" und Kirchen



Flur zum Tagungsraum "Blauer Saal" und Kirchen

©Eva-Maria Jörka

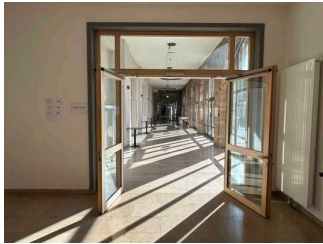
Länge des Flurs/Weges/Ganges: 25 m

Mindestbreite des Flurs/Weges/Ganges: 200 cm

Die Breite des Weges/Flures ist nicht eingeschränkt.

Tür

Flurtür Richtung Tagungsraum "Blauer Saal" und Kirchen



Flurtür Richtung
Tagungsraum "Blauer
Saal" und Kirchen

©Eva-Maria Jörka

Lichte Breite des Durchgangs: 93 cm

Art der Tür: Einflügel

Die Tür wird ohne eigenen Kraftaufwand (Drücker, Lichtschranke, Bewegungsmelder etc.) geöffnet.

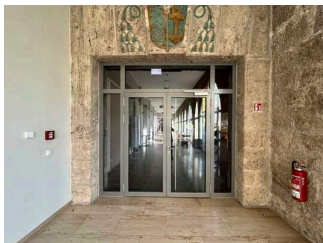
BREITE der kleineren Bewegungsfläche vor/hinter der Tür: 200 cm

TIEFE der kleineren Bewegungsfläche vor/hinter der Tür: 200 cm

Höhe der Türschwelle: 0 cm

Anmerkungen für den Gast: Zweiter Türflügel vorhanden. Die Tür steht grundsätzlich offen.

Flurtür zwischen Tagungsraum "Blauer Saal" und Kirchen



Flurtür zwischen
Tagungsraum Blauer
Saal und Kirche

©Eva-Maria Jörka

Lichte Breite des Durchgangs: 90 cm

Art der Tür: Einflügel

Die Tür wird mit eigenem Kraftaufwand geöffnet.

BREITE der kleineren Bewegungsfläche vor/hinter der Tür: 2000 cm

TIEFE der kleineren Bewegungsfläche vor/hinter der Tür: 2000 cm

Höhe der Türschwelle: 0 cm

Anmerkungen für den Gast: Zweiter Türflügel vorhanden. Diese Tür kann von der Seite der Kirche her nur mit einem Schlüssel oder einem Code geöffnet werden.

Hilfsmittel

Alarm/Hilfsmittel

Assistenzhunde (Begleithunde, Blindenführhunde etc.) dürfen in alle relevanten Bereiche/Räume des Betriebes/Angebotes mitgebracht werden.

Bemerkungen hinsichtlich Assistenzhunden: nur mit Zertifikat

Es werden Hilfsmittel angeboten.

Rollstuhl, Andere Hilfsmittel,

Andere angebotene Hilfsmittel: Krücken, Duschstuhl mit klappbaren Armlehnen

Es werden Führungen für Menschen mit Behinderung angeboten.

interne Führungen nach Absprache

Die Gästeführer sind so ausgebildet, dass Rollstuhlfahrer an jeder Führung teilnehmen können.

Es ist eine Voranmeldung für die Führung notwendig.

Anmerkungen für den Gast: Führungen und Audioguide stehen nur für hausinterne Gruppen zur Verfügung.