

Jugendhaus Burg Feuerstein

Burg Feuerstein 2
91320 Ebermannstadt

Tel: +49 (0)9194 7674 0

kaulen@burg-feuerstein.de
www.burg-feuerstein.de

Informationen für Gäste mit kognitiven Beeinträchtigungen

Die Informationen zur Barrierefreiheit wurden am 17. November 2023 im Rahmen des Systems "Reisen für Alle" erhoben.

Fotos zur Einrichtung



Jugendhaus Burg
Feuerstein

©Julia Marmulla



Jugendhaus Burg
Feuerstein

©Julia Marmulla



Jugendhaus Burg
Feuerstein

©Julia Marmulla

ÖPNV

Bus und Bahn in Ebermannstadt

Der nächste Bahnhof und die nächste Bushaltestelle sind in Ebermannstadt, circa 4 km entfernt.

Allgemeiner Parkplatz



Allgemeiner Parkplatz

©Eva-Maria Jörka

Allgemeiner Parkplatz



Allgemeiner Parkplatz

©Eva-Maria Jörka

Es ist ein Parkplatz vorhanden.

Weg vom allgemeinen Parkplatz zum Burgvorplatz



Weg vom allgemeinen
Parkplatz zum
Burgvorplatz

©Eva-Maria Jörka

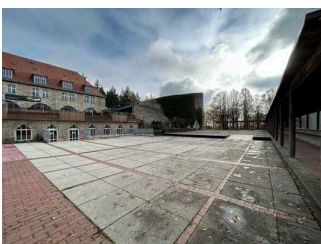


Weg vom allgemeinen
Parkplatz zum
Burgvorplatz

©Eva-Maria Jörka

Das Ziel des Weges ist in Sichtweite.

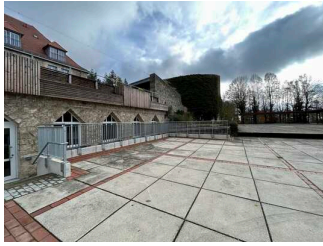
Parkmöglichkeit auf dem Burgvorplatz



Parkmöglichkeit auf
dem Burgvorplatz

©Eva-Maria Jörka

Parkplatz für Menschen mit Behinderungen auf dem Burgvorplatz



Parkplatz für
Menschen mit
Behinderungen auf
dem Burgvorplatz

©Eva-Maria Jörka

Es ist ein Parkplatz vorhanden.

Es ist mindestens 1 Parkplatz für Menschen mit Behinderung vorhanden.

Es gibt 2 Stellplatz/-plätze für Menschen mit Behinderung.

Stellplatzbreite: 1000 cm

Stellplatzlänge: 1000 cm

Entfernung des Stellplatzes/der Stellplätze für Menschen mit Behinderung zum Eingangsbereich: 50 m

Der Stellplatz / die Stellplätze für Menschen mit Behinderung ist/sind nicht gekennzeichnet.

Anmerkungen für den Gast: Die Parkmöglichkeit kann nach vorheriger Anfrage genutzt werden.

Haupteingang



Haupteingang

©Eva-Maria Jörka

Haupteingang



Haupteingang

©Eva-Maria Jörka

Name bzw. Logo des Betriebes/der Einrichtung sind von außen klar erkennbar.

Rezeption



Rezeption

©Eva-Maria Jörka

Rezeption

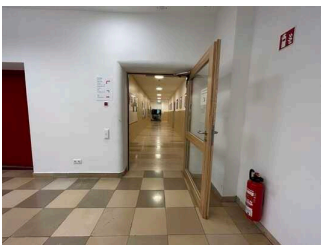


Rezeption

©Eva-Maria Jörka

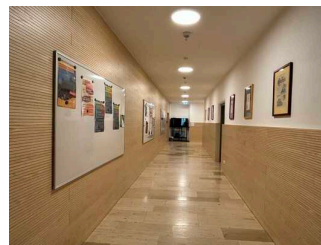
Der Schalter/Tresen/die Kasse ist von der Eingangstür aus direkt sichtbar.

Flur Richtung 'große' Treppe, Tagungsraum und Kirchen (EG)



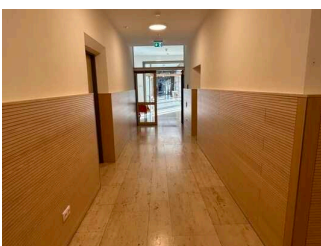
Flur Richtung 'große'
Treppe, Tagungsraum
und Kirchen (EG)

©Eva-Maria Jörka



Flur Richtung 'große'
Treppe, Tagungsraum
und Kirchen (EG)

©Eva-Maria Jörka



Flur Richtung 'große'
Treppe, Tagungsraum
und Kirchen (EG)

©Eva-Maria Jörka

Länge des Flurs/Weges/Ganges: 40 m

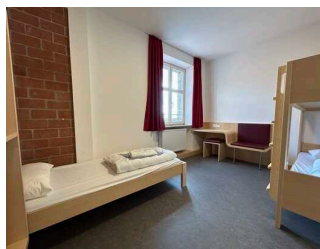
Es gibt ein unterbrechungsfreies Wegeleitsystem.

Zimmer 305 mit Badezimmer (3. OG)



Zimmer 305 mit
Badezimmer (3. OG)

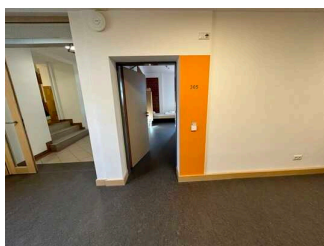
©Eva-Maria Jörka



Zimmer 305 mit
Badezimmer (3. OG)

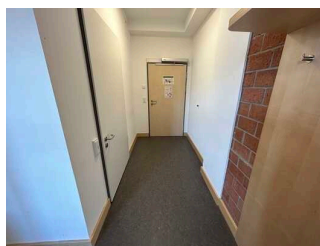
©Eva-Maria Jörka

Zimmer 305



Zimmer 305

©Eva-Maria Jörka



Zimmer 305

©Eva-Maria Jörka



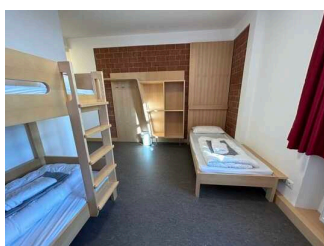
Zimmer 305

©Eva-Maria Jörka



Zimmer 305

©Eva-Maria Jörka



Zimmer 305

©Eva-Maria Jörka

Zimmertyp: Mehrbettzimmer

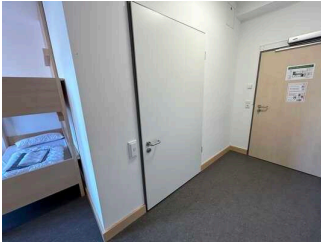
Eine Visitenkarte mit Anschrift und Telefonnummer des Hotels/der Ferienwohnung liegt an der Rezeption sichtbar aus.

Der Schlafraum und der Zimmerschlüssel/die Zimmerkarte sind weder mit der gleichen Farbe noch mit dem gleichen bildhaften Symbol gekennzeichnet.

Der Weg zum Schlafraum ist weder mit der gleichen Farbe noch mit dem gleichen bildhaften Symbol unterbrechungsfrei gekennzeichnet.

Es gibt insgesamt 6 barrierefrei konzipierte Zimmer im Betrieb.

Badezimmer



Badezimmer

©Eva-Maria Jörka



Badezimmer

©Eva-Maria Jörka



Badezimmer

©Eva-Maria Jörka



Badezimmer

©Eva-Maria Jörka



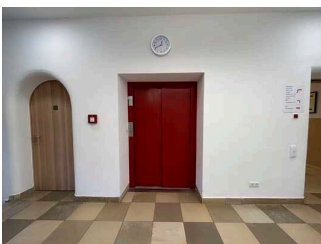
Badezimmer

©Eva-Maria Jörka

Es ist ein Alarmauslöser (Schnur, Knopf) vorhanden.

Schnur als Alarmauslöser vorhanden. Knopf als Alarmauslöser vorhanden.

Aufzug



Aufzug

©Eva-Maria Jörka



Aufzug

©Eva-Maria Jörka



Aufzug

©Eva-Maria Jörka



Aufzug

©Eva-Maria Jörka



Aufzug

©Eva-Maria Jörka

Die Bedienelemente bzw. die Beschilderung sind weder bildhaft noch farblich gestaltet.

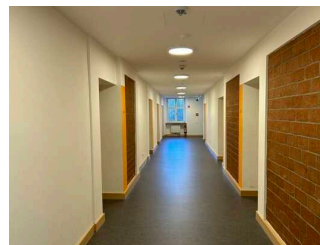
Anmerkungen für den Gast: Der Aufzug ist nur mit einem speziellen Schlüssel zugänglich.

Flur von Aufzug zur Zimmer 305



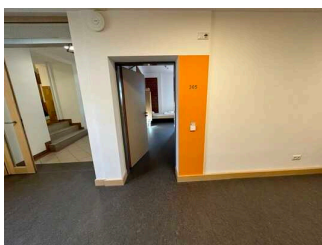
Flur von Aufzug zur
Zimmer 305

©Eva-Maria Jörka



Flur von Aufzug zur
Zimmer 305

©Eva-Maria Jörka



Flur von Aufzug zur
Zimmer 305

©Eva-Maria Jörka

Länge des Flurs/Weges/Ganges: 20 m

Weder ist das Ziel des Weges in Sichtweite, noch gibt es ein unterbrechungsfreies Wegeleitsystem oder Wegezeichen sichtbarem Abstand.

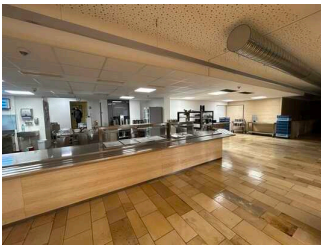
Speisesaal (1. UG)



Speisesaal (1. UG)

©Eva-Maria Jörka

Buffet



Buffet

©Eva-Maria Jörka

Der Schalter/Tresen/die Kasse ist von der Eingangstür aus direkt sichtbar.

Aufzug



Aufzug

©Eva-Maria Jörka



Aufzug

©Eva-Maria Jörka



Aufzug

©Eva-Maria Jörka



Aufzug

©Eva-Maria Jörka



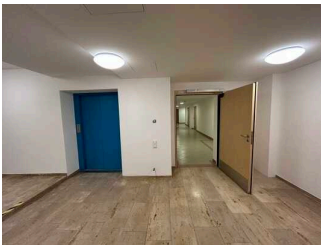
Aufzug

©Eva-Maria Jörka

Die Bedienelemente bzw. die Beschilderung sind weder bildhaft noch farblich gestaltet.

Anmerkungen für den Gast: Der Aufzug ist nur mit einem speziellen Schlüssel zugänglich.

Flur vom Aufzug zum Speisesaal (1. UG)



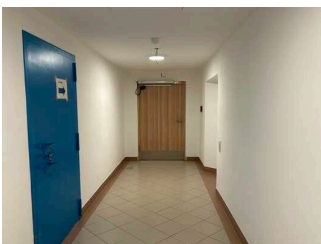
Flur vom Aufzug zum Speisesaal (1. UG)

©Eva-Maria Jörka



Flur vom Aufzug zum Speisesaal (1. UG)

©Eva-Maria Jörka



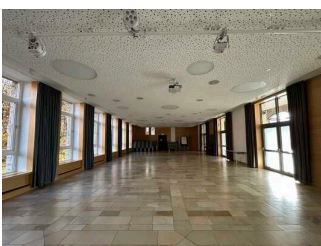
Flur vom Aufzug zum Speisesaal (1. UG)

©Eva-Maria Jörka

Länge des Flurs/Weges/Ganges: 35 m

Weder ist das Ziel des Weges in Sichtweite, noch gibt es ein unterbrechungsfreies Wegeleitsystem oder Wegezeichen sichtbarem Abstand.

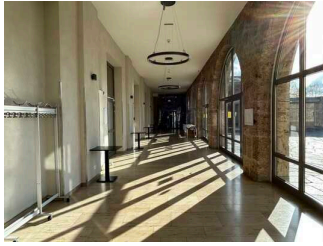
Tagungsraum "Blauer Saal" (EG)



Tagungsraum "Blauer Saal" (EG)

©Eva-Maria Jörka

Flur zum Tagungsraum "Blauer Saal" und Kirchen



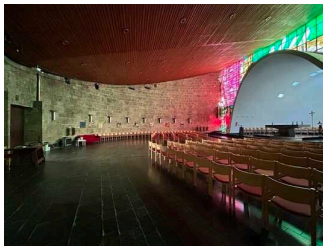
Flur zum
Tagungsraum "Blauer
Saal" und Kirchen

©Eva-Maria Jörka

Länge des Flurs/Weges/Ganges: 25 m

Das Ziel des Weges ist in Sichtweite.

Kirchen



Kirchen

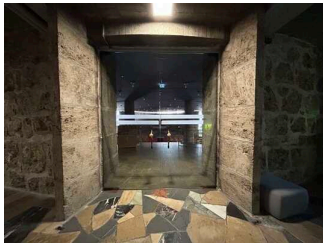
©Eva-Maria Jörka



Kirchen

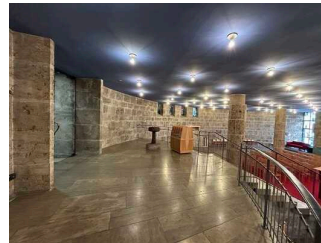
©Eva-Maria Jörka

Untere Kirche



Untere Kirche

©Eva-Maria Jörka



Untere Kirche

©Eva-Maria Jörka

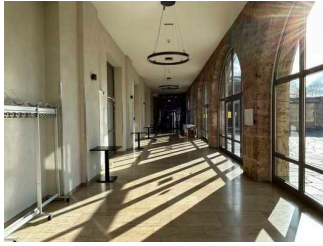


Untere Kirche

©Eva-Maria Jörka

Anmerkungen für den Gast: Plätze für Rollstuhlfahrer stehen auf dem Bereich zwischen Eingangstür und Treppe zur Verfügung.

Flur zum Tagungsraum "Blauer Saal" und Kirchen



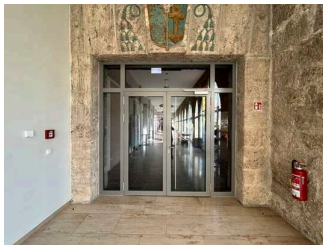
Flur zum
Tagungsraum "Blauer
Saal" und Kirchen

©Eva-Maria Jörka

Länge des Flurs/Weges/Ganges: 25 m

Das Ziel des Weges ist in Sichtweite.

Flurtür zwischen Tagungsraum "Blauer Saal" und Kirchen



Flurtür zwischen
Tagungsraum Blauer
Saal und Kirche

©Eva-Maria Jörka

Glastüren sind nicht mit Sicherheitsmarkierungen gekennzeichnet.

Hilfsmittel

Alarm/Hilfsmittel

Es werden Hilfsmittel angeboten.

Rollstuhl, Andere Hilfsmittel,

Andere angebotene Hilfsmittel: Krücken, Duschstuhl mit klappbaren Armlehnen

Es werden Führungen für Menschen mit Behinderung angeboten.

interne Führungen nach Absprache

Es werden keine Führungen für Menschen mit kognitiven Beeinträchtigungen angeboten.

Die Gästeführer sind so ausgebildet, dass Menschen mit kognitiven Beeinträchtigungen an jeder Führung teilnehmen können.

Es ist eine Voranmeldung für die Führung notwendig.

Anmerkungen für den Gast: Führungen und Audioguide stehen nur für hausinterne Gruppen zur Verfügung.

Bedienelemente / Leitsystem

Visuell taktile Gestaltung



Visuell taktile Gestaltung

©Eva-Maria Jörka



Visuell taktile Gestaltung

©Eva-Maria Jörka



Visuell taktile Gestaltung

©Eva-Maria Jörka



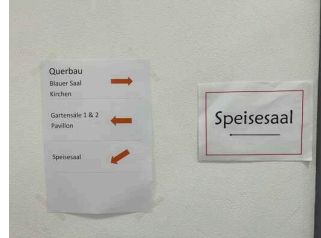
Visuell taktile Gestaltung

©Eva-Maria Jörka



Visuell taktile Gestaltung

©Eva-Maria Jörka



Visuell taktile Gestaltung

©Eva-Maria Jörka